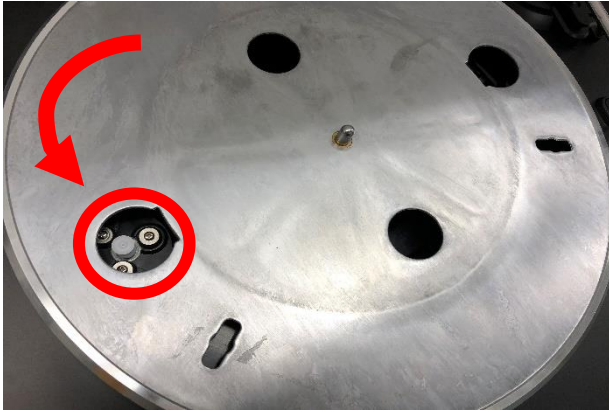
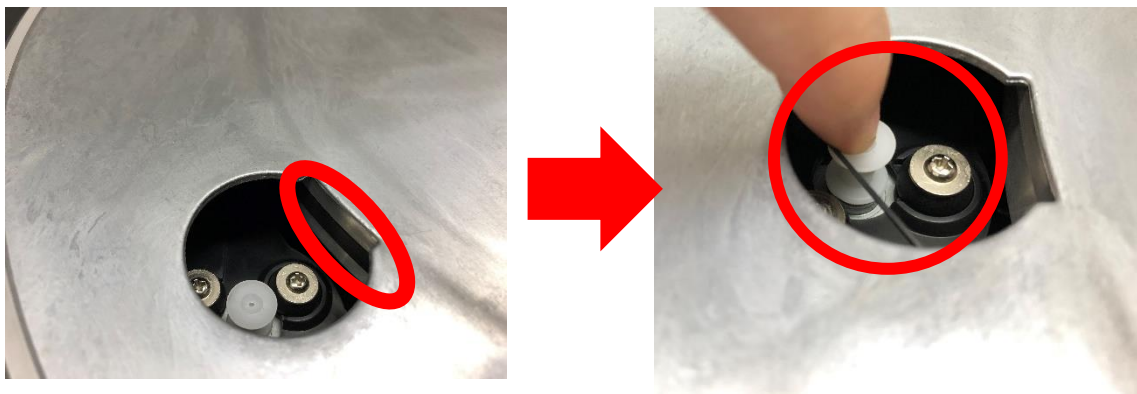


PRO200BT ベルトドライブ取付け手順

1. プラッターの左下側にあるモーター部分が見えるように、下図の位置までプラッターを回します。



2. プラッターの裏側に付いているゴムベルトを下図のように引っ張ります。



3. 下図のようにモーター部分にゴムベルトを取り付けます。



以上でゴムベルトの取付けは完了です。